

# RENÈZE

## LE GUIDE FLOU



Dossier de diffusion

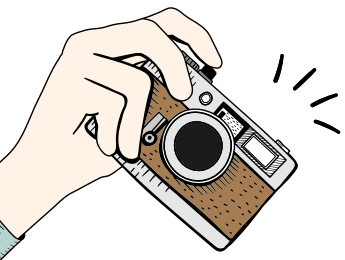




# RENÈZE

## LE GUIDE FLOU

- > Interactif et tout public
- > Jauge : 100 personnes
- > Durée : 50 à 60 min
- > Se joue en intérieur ou extérieur
- > Création 2020-2021



Renèze, le guide flou propose un spectacle sous forme de visite guidée décalée. Renèze c'est un guide poète spirituel autogéré. Il vous livrera sa vision de l'histoire de votre ville, village ou événement, non sans passion. Il va zoomer et révéler de véritables secrets.

Cette visite sera sûrement une sorte de renaissance, du moins un sacré voyage. Vous verrez votre ville ou village différemment après cette visite, c'est promis.

Renèze avec son œil de spécialiste est un personnage allumé, aux réactions organiques et imprévisibles. Il met en lumière des informations méconnues et pourtant bien présentes autour de nous.

Cette aventure instructive à la limite du safari, laissera des traces à son auditoire autant par la rencontre avec le personnage que l'avidité de ses récits

**Ecrit et joué par René Molinier (Doun)**

**Regard extérieur et direction d'acteur :** Alain Bourderon

**Production :** Association Les Thérèses

**Décor, costumes et accessoires :** Sylvie Couture



Compagnie Doun : <http://dounstyle.fr>  
dounelfamoso@gmail.com  
Diffusion : René 06 50 70 01 50  
12150, Séverac d'Aveyron

## NOTE D'INTENTION

Depuis bientôt vingt ans dans chacune de mes créations, j'explore chaque fois une nouvelle discipline : allant du théâtre d'objets à l'illusion en passant par le fakirisme, le cirque et même la comédie musicale. La base reste toujours un personnage clownesque aux réactions organiques.

Avec cette nouvelle création, je me lance dans la déambulation théâtrale nommée aussi « parcours théâtral ». Il n'est pas innocent de se consacrer à la déambulation théâtrale tandis que la circulation et le droit d'expression en espace public semblent de plus en plus contraints.

Le fait de convoquer une assemblée questionne et réactive le plaisir d'être ensemble, de faire masse et d'appartenir à un groupe. Aux origines de l'enthousiasme qu'elle insuffle aux spectateurs se trouvent certainement la joie de se faire emporter par la foule et de s'y ménager un poste de vision au corps à corps. Dans la plupart des événements les publics restent parqués.

Le public manifeste toutefois de nouveaux besoins de participation. La déambulation, fête mouvante et fête du mouvement leur offre grâce à un théâtre ouvert.

M'appuyant sur un refus de la clôture et de la scène fixe, ce théâtre peut être envisagé comme une célébration de la mobilité des corps et des regards, sans barrières ni restrictions. Il m'importe de me servir de la ville, du village ou d'un événement comme décor, levier, symbole ou contre point en m'appropriant ou en détournant les lieux.

Ce spectacle revendique le contact avec des publics hétéroclites. Mobile, j'hameçonne les spectateurs, amateurs éclairés ou badauds, au fil de mon épopée. Le mouvement constitue un lien fort. Le déplacement n'est pas accessoire ou divertissant, il constitue le moteur. De fait le spectateur abandonne le confort de la position assise car l'intrigue motive le cheminement.

Relancer le corps pour fouetter l'esprit. La déambulation ouvre une agréable alternative spatiotemporelle, des allées et venues guidées par la fantaisie, sans but précis. Un temps hallucinatoire où il est permis de se promener dans l'espace et dans sa tête. C'est une façon de revisiter le passé pour aller de l'avant, de réévaluer des versions officielles.

A l'aide de mon nouveau personnage « Renèze le guide flou », j'interprète à ma façon, l'histoire d'un lieu et la revisite singulièrement. Ce spectacle intergénérationnel participatif se veut plein de surprises et de contre pieds. Renèze a son propre univers décalé et allumé, pour le plus grand plaisir de son auditoire.

Cette visite guidée clownesque mais pas que, invite le public à un voyage particulier, autant instructif que comique. Renèze, ce guide plein de convictions mais aussi de contradictions, propose un spectacle rythmé par un incessant va et vient d'anecdotes exclusives, chansons, flash mob, scènes (plus ou moins historiques) illustrées à l'aide du public qui ne sait plus sur quel pied danser, avec quelle oreille écouter ni où classer ce moment particulier dans son cerveau !

Renèze ne marquera peut être pas l'histoire, mais son auditoire se rappellera longtemps de cet instant.



## L'ÉQUIPE ARTISTIQUE



### **René Molinier, comédien**

René Molinier est comédien, jongleur, équilibriste, musicien et magicien, autodidacte et singulier, basé en Aveyron.

Dès ses débuts en 2004, il inscrit son travail dans une forme d'art populaire en mélangeant diverses disciplines et en jouant avec la complicité du public. Il défend une démarche artistique originale et décalée, en perpétuelle exploration de nouvelles limites.

En 2004, dans son premier spectacle *Nice Cool Attitude*, il donne vie à Doun, personnage intrépide et déjanté qui le suivra dans toutes ses créations.

Durant une décennie son maître-mot fut la performance inutile et naturellement comique. Reposant sur une base clownesque, il laisse la part belle à l'improvisation pour donner à ses spectacles un goût

unique. Chacune de ses créations se veut souple et facile d'installation afin de pouvoir transformer n'importe quel lieu en « théâtre de l'instant ».

Ses priorités sont de rendre le spectacle vivant accessible à tous, développer le théâtre de rue en milieu rural et créer une dynamique culturelle. Il est en recherche d'une forme de spectacle humain, très proche du public pour atteindre l'essentiel : partager un moment de plaisir.

René Molinier a suivi des formations de clown avec Michel Dallaire (Hangar des Mines), Alain Bourderon (Cie La Chouing) et Francis Farizon (Cie La Manivelle). Il a également suivi des formations plus spécifiques au théâtre de rue avec Stéphane Filloque de Carnage Production et avec la Cie Cacahuète.

### **Alain Bourderon, regard extérieur, direction d'acteur**

Alain Bourderon est auteur, metteur en scène et comédien depuis 25 ans. Comédien dans les compagnies Cacahuète, Albedo et Carnage Production, il crée en 2007 sa propre compagnie : La Chouing.

Sa compagnie se fait remarquer sur le bitume avec des spectacles peu orthodoxes, au-delà de la mode et de l'air du temps, dans lesquels l'humour absurde et décalé est parfaitement maîtrisé. Son théâtre raconte des histoires d'hommes défaits, reclus, qui tentent de survivre à leurs vieux démons. Toujours sur le fil, l'écriture oscille entre tragédie, comédie, trash et poésie.

Il oriente son travail vers le clown théâtral, le clown organique, le clown noir et l'amène à explorer le corps des émotions ainsi que l'alchimie entre l'absurde, le burlesque et la tragédie. Il se forme auprès de Stéphane Filloque et Cédric Paga alias Ludor Citrik.

En 2015, il dispense des formations auprès d'un public adulte, amateur et pro. Son mot d'ordre est : « Jouons à tort et à travers, sincèrement »







## PRÉSENTATION DE LA COMPAGNIE

Renèze est la sixième création de René Molinier. Il a créé cinq spectacles en solo et un en duo avec la Cie Les Fabulouze. Chacune de ces créations est tout public et est l'occasion de partager un très bon moment en famille.

Ces spectacles se jouent aussi bien en rue qu'en salle et se prêtent à être joués dans des lieux aussi improbables que variés.

### **2004 : Nice Cool Attitude - 55 min / 105 représentations**

Un troubadour des temps modernes aux allures excentriques nous embarque dans son voyage. On navigue entre péripéties cocasses, prouesses absurdes et dérapages. La force d'inventivité de Doun égaye les visages.

### **2009 : KaPpuT ShOw - 50 min / 77 représentations**

Comédie musicale : un chevalier fait le tour du monde pour retrouver sa princesse. C'est l'occasion de moult rebondissements et péripéties héroïques : cascades sur cageots, jonglerie ballons de foot, manipulations, ventouses en tout genre, imitations et magie.

### **2012 : Viva Jabouaboua - 45 min / 38 représentations**

(duo Cie Les Fabulouze)

Les Fabulouze (néo-fakir burlesque) offrent un show grandiose de performances inhumaines et inimaginables. De la planche à pointes au cassage de parpaings sur personnes physiques, du jonglage de fûts jusqu'au grand final avec « la 103 de l'extrême », ce spectacle des fakirs cascadeurs est à couper le souffle !

### **2014 : Bobby Super Star - 48min / 51 représentations**

Bobby, cet incroyable poulet devient une véritable star entre les mains de Doun. Ses exploits sont aussi décalés qu'hilarants. Un joyeux mélange de magie burlesque, équilibres, gags, lancer de fourchettes, sauts de l'ange et bien plus encore...

### **2017 : El Famoso - 48 min / 56 représentations**

El Famoso est le meilleur magicien du monde. Il est là pour vous le prouver en réalisant ses meilleurs tours. Son « Magic Show » va littéralement vous bluffer. Fier et maladroitement doué, El Famoso épate à chaque fois son public. Au menu, un tourbillon de performances magiques : corde, téléphone, apparition, disparition, mentalisme, hypnose...et même miracle !

### **2020 : Renèze le guide flou- 50 à 60 min / 5 représentations**

Renèze, le guide flou propose un spectacle sous forme de visite guidée décalée. Renèze c'est un guide poète spirituel autogéré. Il vous livrera sa vision de l'histoire de votre ville, village ou événement, non sans passion. Il va zoomer et révéler de véritables secrets. Renèze avec son oeil de spécialiste est un personnage allumé, aux réactions organiques et imprévisibles. Il met en lumière des informations méconnues et pourtant bien présentes autour de nous.



## **LA COMPAGNIE DOUN S'EST DÉJÀ PRODUITE :**

*Festival Cap Momes (12), Terre de Couleurs (09), Tong en éventails (50), Festival Chap Lune (09), Festival Allélla (63), Chalon dans la Rue, 48 eme de Rue (48), Festival Eclats (15), Cap Festival, La Rue est à Moy (12), C'est quoi ce cirque (12), Festi Folies, Festival du Père Quépas (82), Festival Yaka Venir, La lune derrière la grange (81), Festival des Arts Hachés (32), Festival Rock'n'stock (32), Festi'd'Fou (48), Festival Baractrucs (46), Foire à la Grenouille (34), Festival de la Soupe (82), Festival Escal'Pades (50), Jour de Fêtes (81), Rex de l'Humour (31), Festival Nuits Blanches (82), Festival de La Bohème (31), Festival Rire Onet (12), Festival Font'Arts (84), Festival l'Evoluson (24), Festival des Petits Curieux (13), Tout en Stock (81), Peskadouland (46), Rastaf 'Entray, La Fête des Lumières (12), Festival Retour aux Sources (76), Bouillon de Culture (66), La Ruée vers l'Art, Les Fous Cavés (17), Les Jeudis de l'été (85), La Cabanne des Arts (64), Festival de la Casa (66), Un jour de Lézard (12), Scén'Art de rue (34), Festival d'Olt (48), Fête du Panier (03), Lézard Scénics (81), L'Ecaussystème (46), Cabaret du Moulin (12), Festival Puyroland (17), Festival 100% Rural (07)...*



## FICHE TECHNIQUE

### CARACTÉRISTIQUES GÉNÉRALES :

- > Compagnie Doun
- > Nom du spectacle : Renèze le guide flou
- > Durée : 50 à 60 min
- > Jauge : 100 personnes
- > Spectacle interactif et tout public



### BESOINS TECHNIQUES :

- > Spectacle déambulatoire avec des postes fixes
- > Pas de montage, ni de démontage.
- > Le spectacle nécessite un repérage en amont.
- > Se joue en extérieur ou intérieur
- > 1 à 2 représentations par jour (espacées de 2 h minimum)
- > Prévoir une loge pour l'artiste et son matériel ainsi qu'une place de parking pour un utilitaire à proximité du lieu de représentation.



Compagnie Doun : <http://dounstyle.fr>  
dounelfamoso@gmail.com  
Diffusion : René 06 50 70 01 50  
12150, Séverac d'Aveyron